

そらべあスマイルプロジェクト 応募方法のご案内

そらべあスマイルプロジェクトの応募方法をご案内いたします。

【応募要項】

1. 応募書類

必要書類は、応募条件確認表（様式1）、応募申込書（様式2-1から2-4）、アンケートとなります。
各シートに必要な事項をご記入・入力してください。

※記入漏れ、応募に必要な書類の不足は、ご応募を受付られない場合がございます。

2. 選考結果

選考結果は、当選園の決定後、全ての応募園にメールでご連絡いたします。

なお、審査評価に関する個別照会は行っておりませんのでご了承ください。

3. その他

応募に関するご不明な点は、下記の事務局までお問合せください。

そらべあ基金事務局 03-3504-8166

平日10時～18時

郵送でご応募いただく場合には、下記ラベルをご利用いただくと便利です。

キリトリ

〒105-0004

東京都港区新橋2-5-6大村ビル8階

NPO法人そらべあ基金

第_____基 そらべあスマイルプロジェクト応募書類在中

貴園名	
住所	
御担当者名	

そらべあスマイルプロジェクト応募申込書

基本情報

そらべあスマイルプロジェクトへ応募いたします。

応募者の連絡先と、法人・団体の連絡先について、下記へご記入ください。

記入日		
応募者 情報	応募者名	
	フリガナ	
	郵便番号	
	住所	
	電話番号	
	FAX番号	
	メールアドレス	
法人・団体 連絡先	法人名	
	フリガナ	
	施設名称	
	フリガナ	
	代表者名	
	フリガナ	
	役職名	
	郵便番号	
	住所	
	電話番号	
	FAX番号	
	メールアドレス	
	ホームページやFacebook等 URL	
法人案内/入園のしおり等	添付あり ・ 添付なし	
団体概要	設立年月日	
	職員数	
	園児数	

ご記入漏れが無いようにお願いします。

そらべあスマイルプロジェクト応募申込書

応募動機

(1) 応募動機を教えてください (400字以内)			
(2) 貴園の特徴を教えてください			
<p>(3) 普段行っている園の活動があれば右記から選び○を記入してください。</p> <p>また、その活動の具体的な内容や頻度、様子がわかる写真を次ページに添付の上、詳細を教えてください。</p>		(3-1) 自然に親しみ、自然を感じる心を育てる活動	写真 あり・なし
		(3-2) 地域の清掃・美化・エコ活動	写真 あり・なし
		(3-3) 暮らしのなかで物を大切にする活動	写真 あり・なし
		(3-4) 身近な環境への好奇心や探求心を育てる活動	写真 あり・なし
		(3-5) その他の活動	写真 あり・なし
(4) 当選した場合、太陽光発電設備を活用して、どのような環境教育やエコ活動を行いますか？具体的にご記入ください (400文字以内)			

ご記入漏れが無いようにお願いします。

写真添付位置 画像データを縮小添付するか、郵送の場合には上部だけ重なるように貼ってください

(様式2-2)

(3-1) 自然に親しみ、自然を感じる心を育てる活動

のりづけ

(3-2) 地域の清掃・美化・エコ活動

のりづけ

(3-3) 暮らしのなかで物を大切にする活動

のりづけ

(3-4) 身近な環境への好奇心や探求心を育てる活動

のりづけ

(3-5) その他の活動

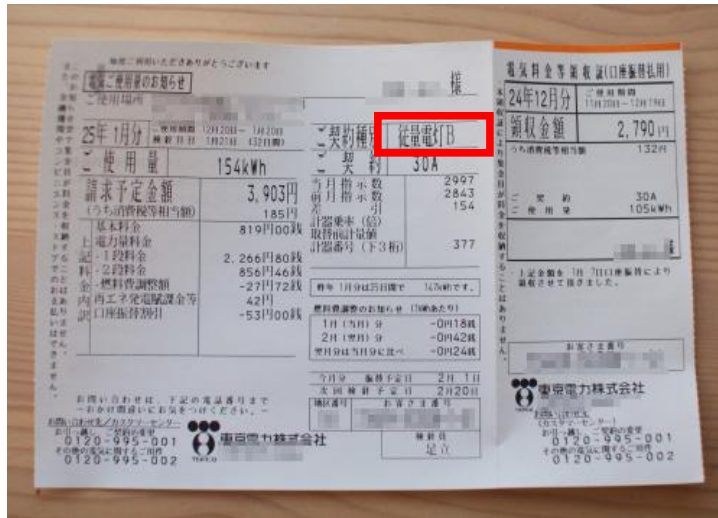
のりづけ

そらべあスマイルプロジェクト応募申込書

電気契約

「電気量のお知らせ」案内をご用意の上、**直近2ヶ月分**のコピーを添付してください

見本



電気ご使用量のお知らせに記載のご契約種別（赤枠）を下記にご記入ください

電気のご契約種別	
----------	--

昨年1年間（直近12ヶ月）の電力使用量（kwh）を、電気ご使用量のお知らせ等を元に下記にご記入ください

月	月	月	月	月	月	月	月	月	月	月	月	年間合計
												0

直近2ヶ月分 電気量のお知らせ のり付け

メールでの応募は、上記の部分がわかるように写真画像を添付してください
郵送での応募は、原本またはコピーをのり付けて添付してください

ご記入漏れが無いようにお願いします。

そらべあスマイルプロジェクト応募申込書

施設の建物・屋根

設置を希望する屋根の写真をご用意いただき、添付してください。

①敷地内全体が見渡せる写真 ②園舎の全ての屋根接写写真（素材） ③園舎の全ての屋根全景写真

屋根写真は応募書類の「2-3応募写真（屋根）サンプルPDF」を参考にご確認ください。

写真サンプル一例



設置建屋の築年数をご記入ください

築年数 _____ 年

リフォーム歴 なし

あり 行った箇所 _____

のり付け

メールでのご応募は、上記のように撮影した写真画像を添付してください

郵送でのご応募は、原本またはコピーをのり付けして添付してください
貼りきらない場合は、複数用紙に添付していただいてもかまいません

ご記入漏れが無いようにお願いします。

